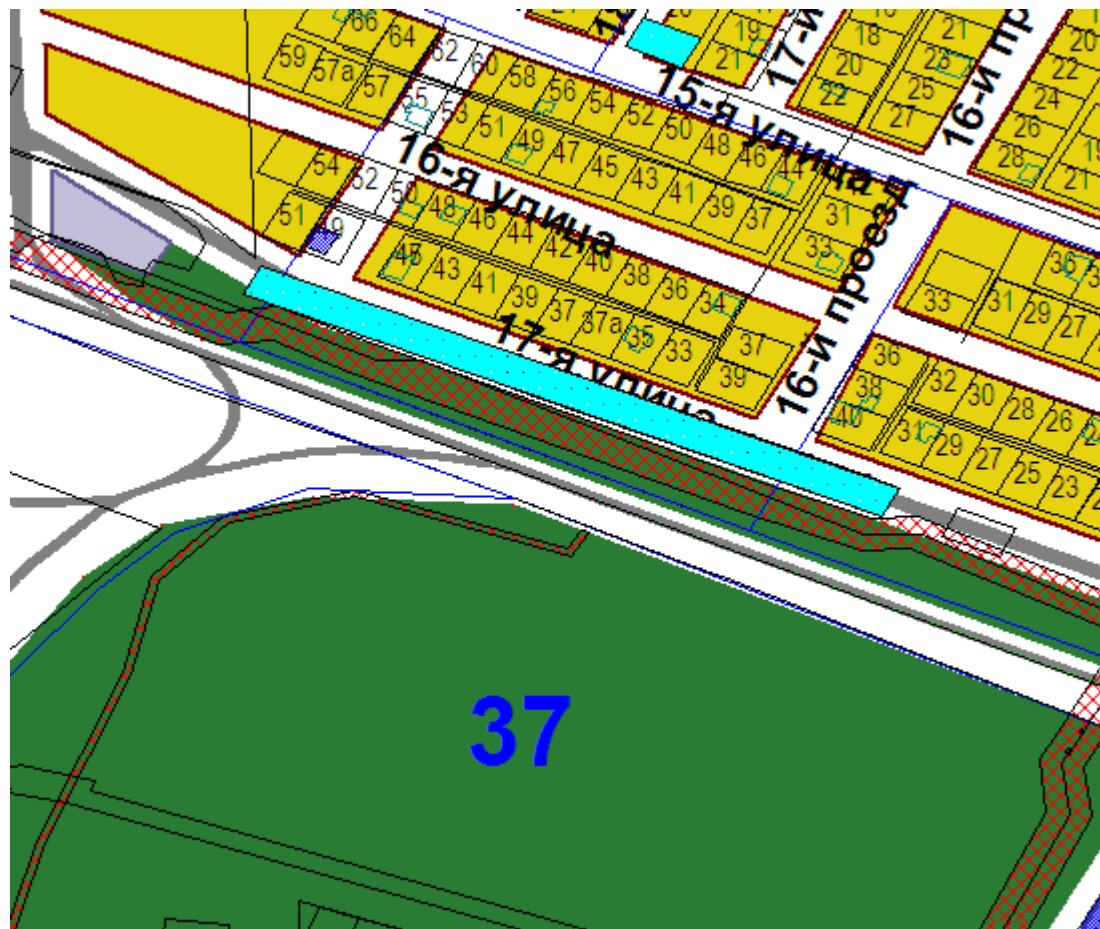


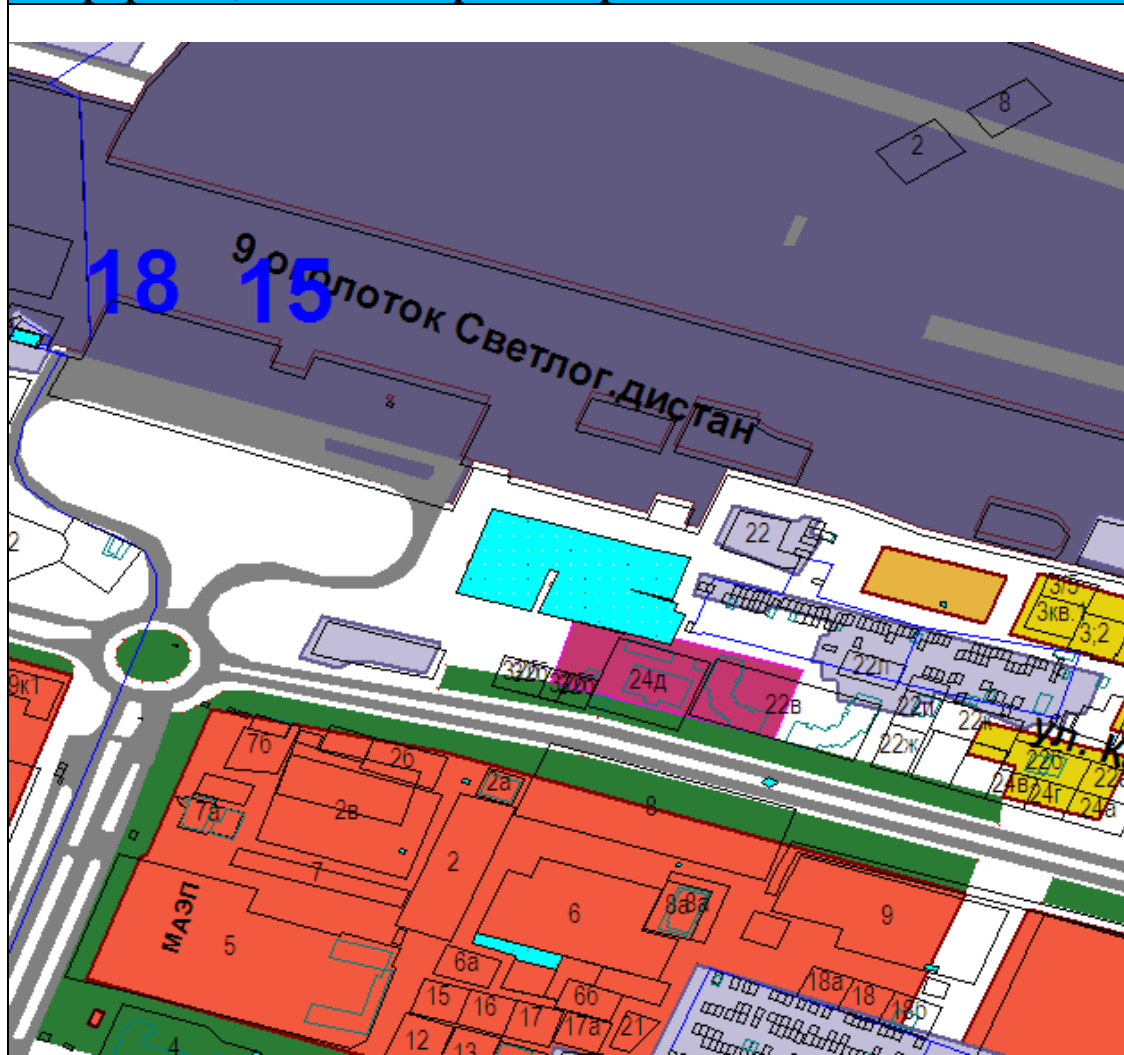
включения в зону индивидуальной жилой застройки (до 3 эт.), с исключением из зоны улично-дорожной сети, земельных участков с кадастровыми номерами 08:14:030425:82, 08:14:030425:80, 08:14:030425:109, 08:14:030425:108, 08:14:030425:107, 08:14:030425:106, 08:14:030425:111, 08:14:030425:128, 08:14:030425:112, 08:14:030425:110, 08:14:000000:3787 общей площадью 6600 кв.м., расположенных по адресу: город Элиста, 17-я улица, №№ 28, 30, 32, 34, 36, 38, 40, 42, 44, 46, 48;



Ситуационная схема

Общая площадь – 6600 кв.м.

включения в зону индивидуальной жилой застройки (до 3 эт.), с исключением из зоны улично-дорожной сети, земельных участков с кадастровыми номерами 08:14:030542:2034, 08:14:030542:206, 08:14:030542:207, 08:14:030542:208, 08:14:030542:210, 08:14:030542:225, 08:14:030542:224, 08:14:030542:135, 08:14:030542:136, 08:14:030542:138, 08:14:030542:1598 общей площадью 6450 кв.м., расположенных по адресу: город Элиста, ул. Калачинская, №№ 25 «Б», 26 «Б», 27 «Б», 28 «Б», 29 «Б», ул. Привокзальная, №№ 2, 2 «Б», 2 «В», 2 «Г», 5 микрорайон, в 60-70 метрах северо-восточнее АЗС



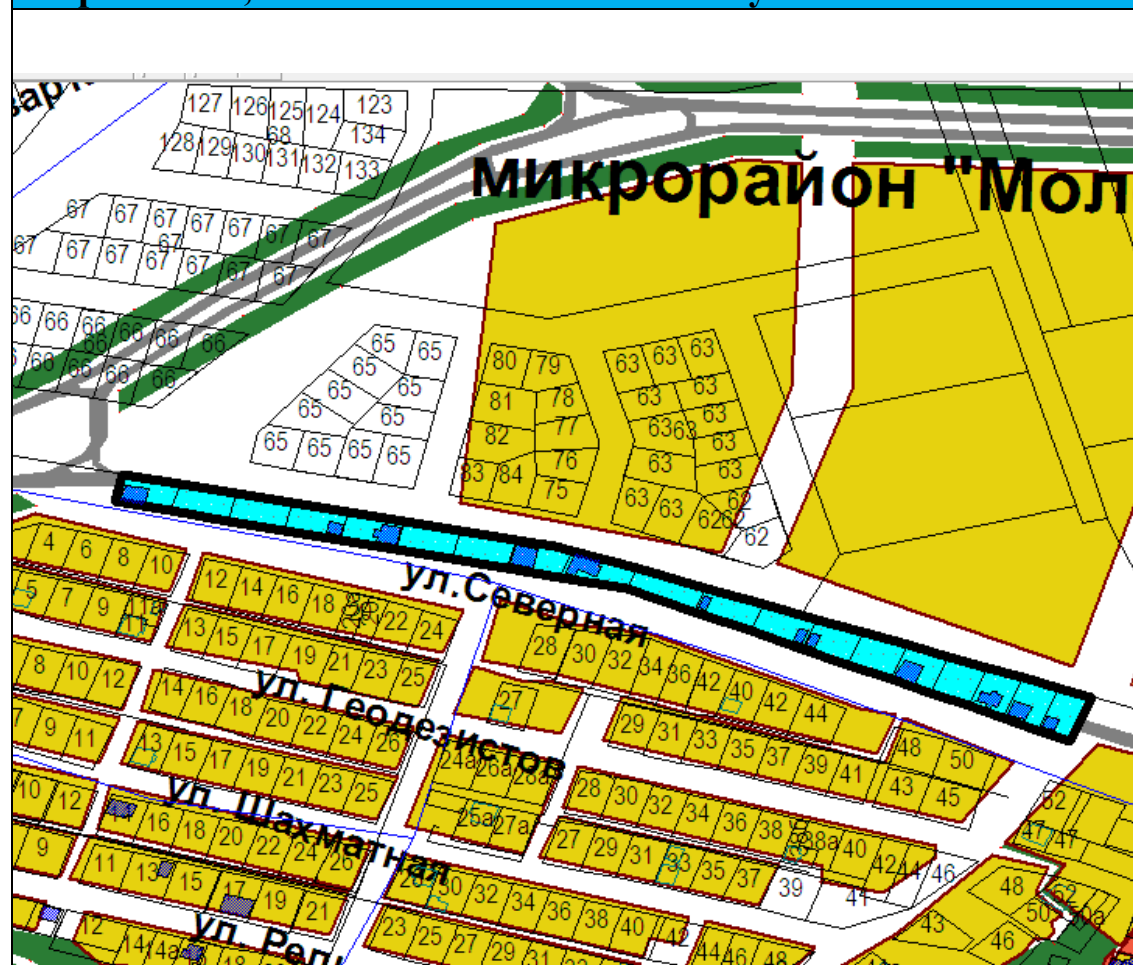
Генеральный план города Элисты



Ситуационная схема

Общая площадь – 6450 кв.м.

включения в зону индивидуальной жилой застройки (до 3 эт.), с исключением из зоны улично-дорожной сети, земельных участков с кадастровыми номерами 08:14:030134:1161, 08:14:030134:1162, 08:14:030134:1177, 08:14:030134:1173, 08:14:030134:1176, 08:14:030134:1179, 08:14:030134:1158, 08:14:030134:1199, 08:14:030134:1175, 08:14:030134:1170, 08:14:030134:10428, 08:14:030134:10429, 08:14:030134:1172, 08:14:030134:1169, 08:14:030134:1159, 08:14:030134:1174, 08:14:030134:1163, 08:14:030134:1168, 08:14:030134:1164, 08:14:030134:1167 общей площадью 11400 кв.м., расположенных по адресу: город Элиста, ул. Северная, №№ 7, 9, 13, 15, 17, 21, 23, 25, 27 «А», 27, 31, 35, 37, 39, 41, 43, ул. Сарта, северо-восточнее земельного участка № 15 в 343 метрах, в 455 метрах, жилая группа «Гурви Сала», квартал № 1, юго-восточнее земельного участка № 21 в 555 метрах, в 607 метрах



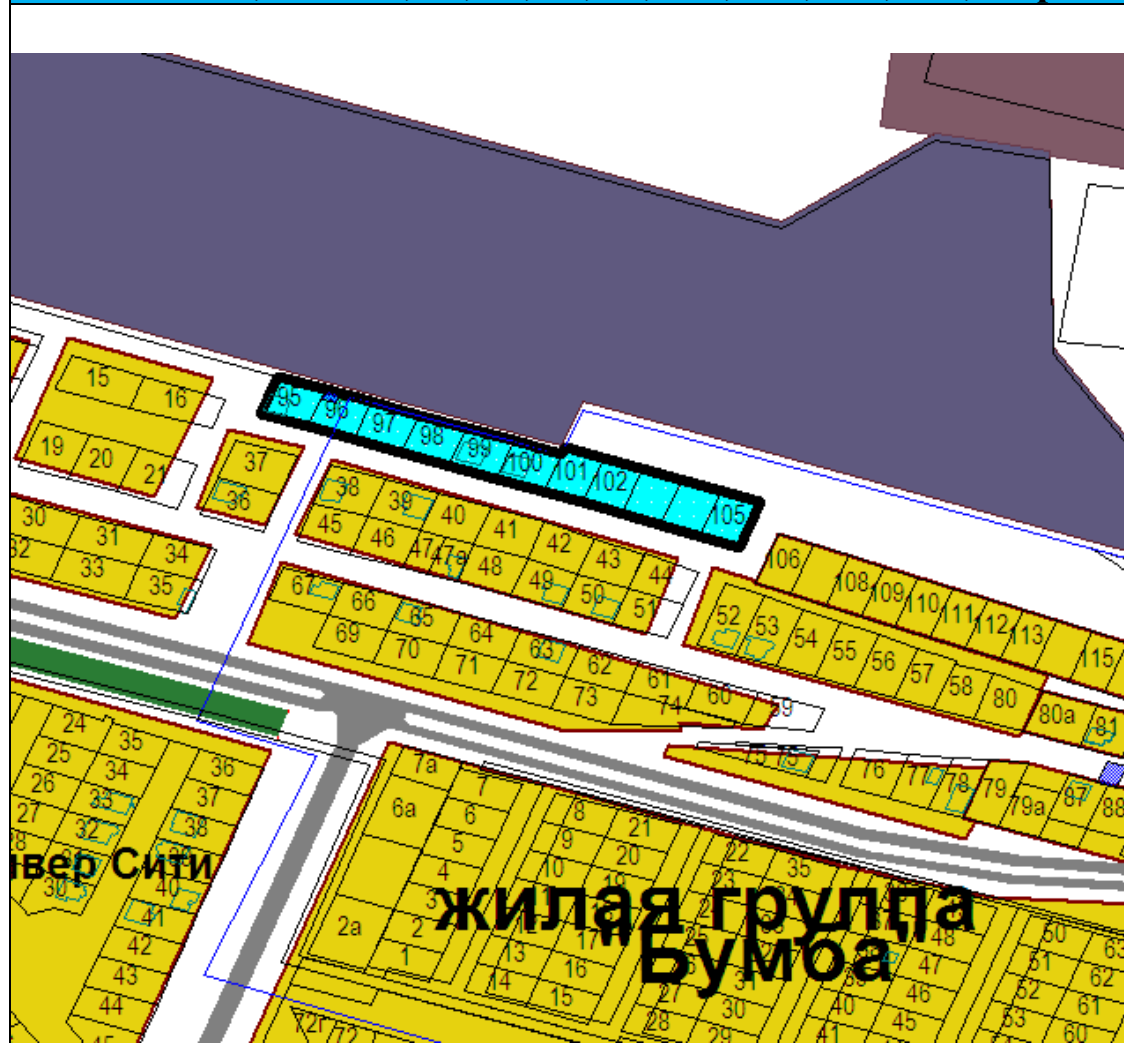
Генеральный план города Элисты



Ситуационная схема

Общая площадь – 11400 кв.м.

включения в зону индивидуальной жилой застройки (до 3 эт.), с исключением из зоны улично-дорожной сети, земельных участков с кадастровыми номерами 08:14:030545:578, 08:14:030545:577, 08:14:030545:567, 08:14:030545:568, 08:14:030545:583, 08:14:030545:585, 08:14:030545:586, 08:14:030545:575, 08:14:030545:579, 08:14:030542:1964, 08:14:000000:3946 общей площадью 6000 кв.м., расположенных по адресу: город Элиста, ул. Калачинская, №№ 95, 96, 97, 98, 99, 100, 101, 102, 105, 5 проезд, северо-западнее № 21, в 176 метрах, участок №№ 9, 10



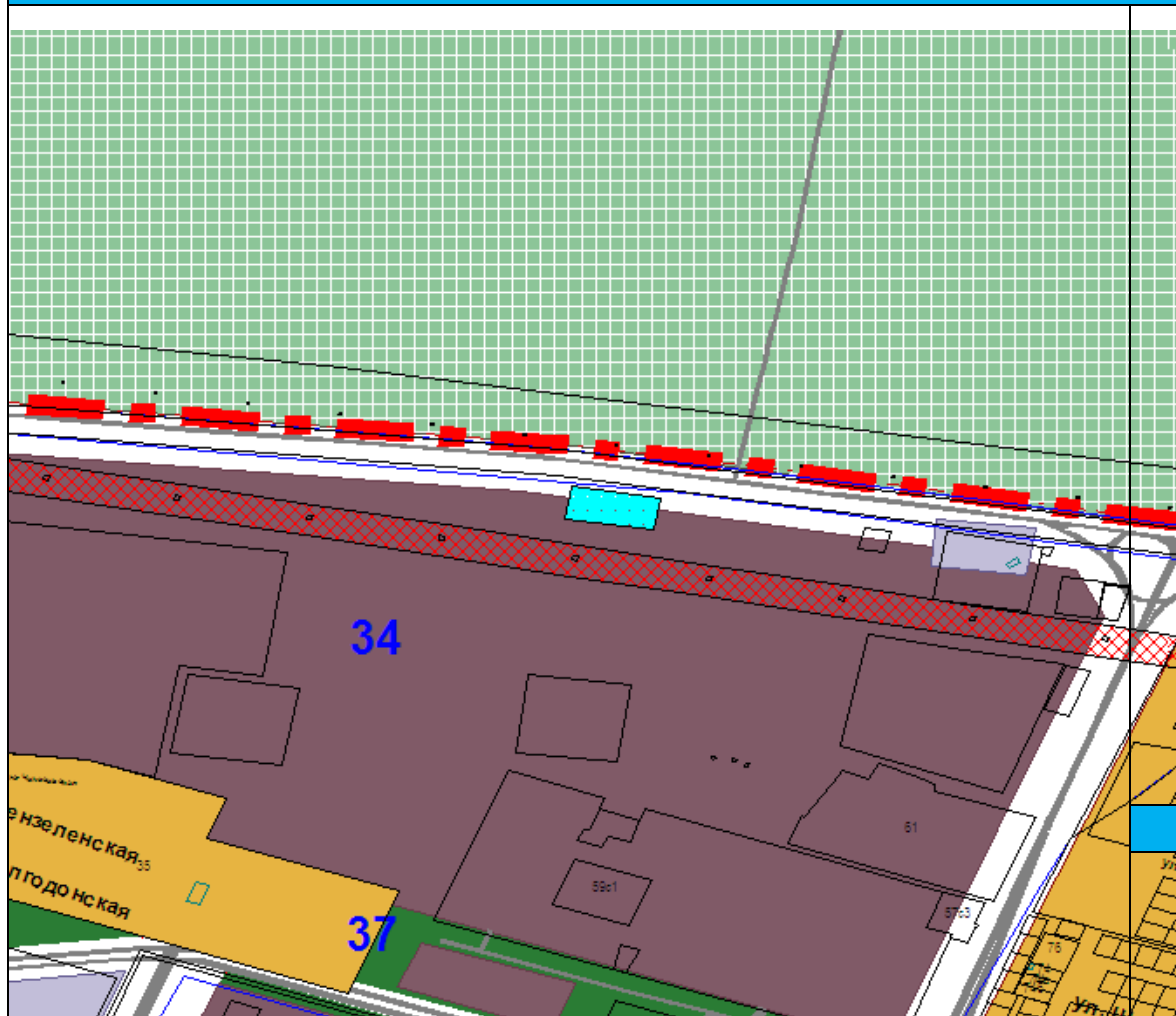
Генеральный план города Элисты



Ситуационная схема

Общая площадь – 6000 кв.м.

включения в коммунальную зону, с исключением из зоны улично-дорожной сети, земельного участка площадью 3675 кв.м., расположенного по адресному ориентиру: город Элиста, южнее северной объездной дороги



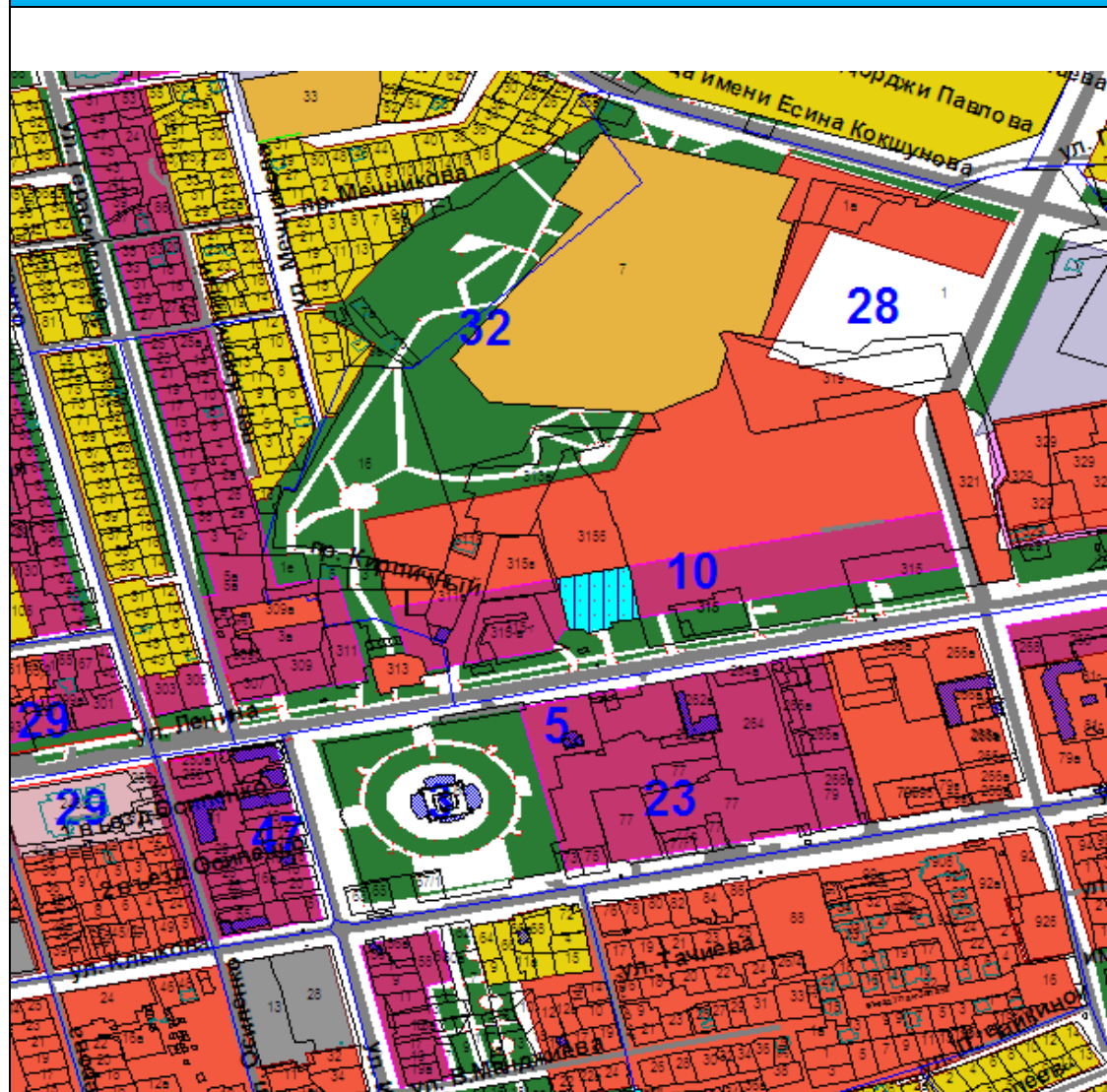
Генеральный план города Элисты



Ситуационная схема

Площадь – 3675 кв.м.

включения в коммунальную зону, с исключением из зоны общественных центров, земельного участка площадью 4486 кв.м., расположенного по адресу: город Элиста, ул. В.И. Ленина, № 315 «Б»



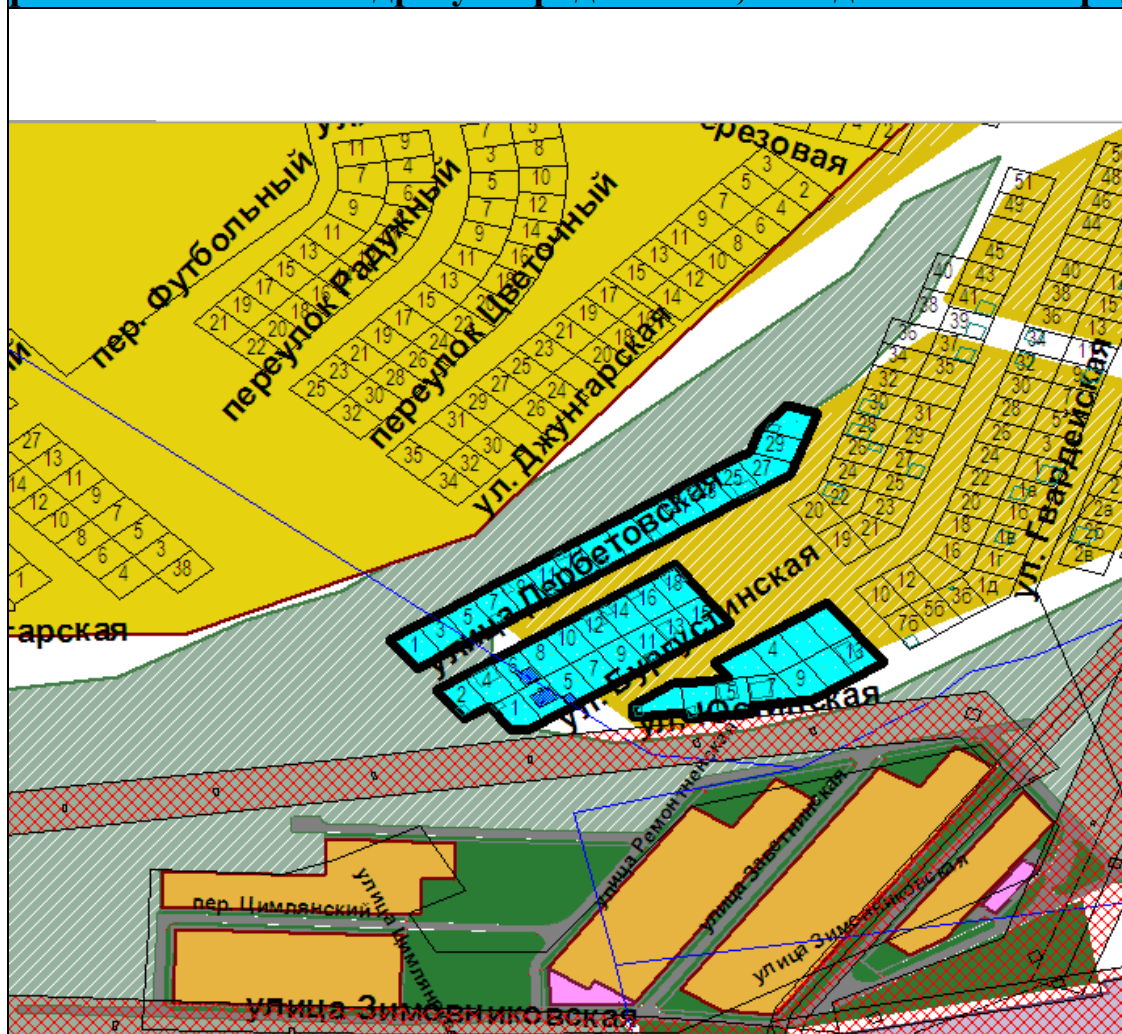
Генеральный план города Элисты



Ситуационная схема

Площадь – 4486 кв.м.

включения в зону индивидуальной жилой застройки (до 3 эт.), с исключением из зоны отводов под жилую застройку, зоны отводов под зеленые насаждения и зоны улично-дорожной сети, территории общей площадью 17,3 га, расположенной по адресу: город Элиста, западная часть города



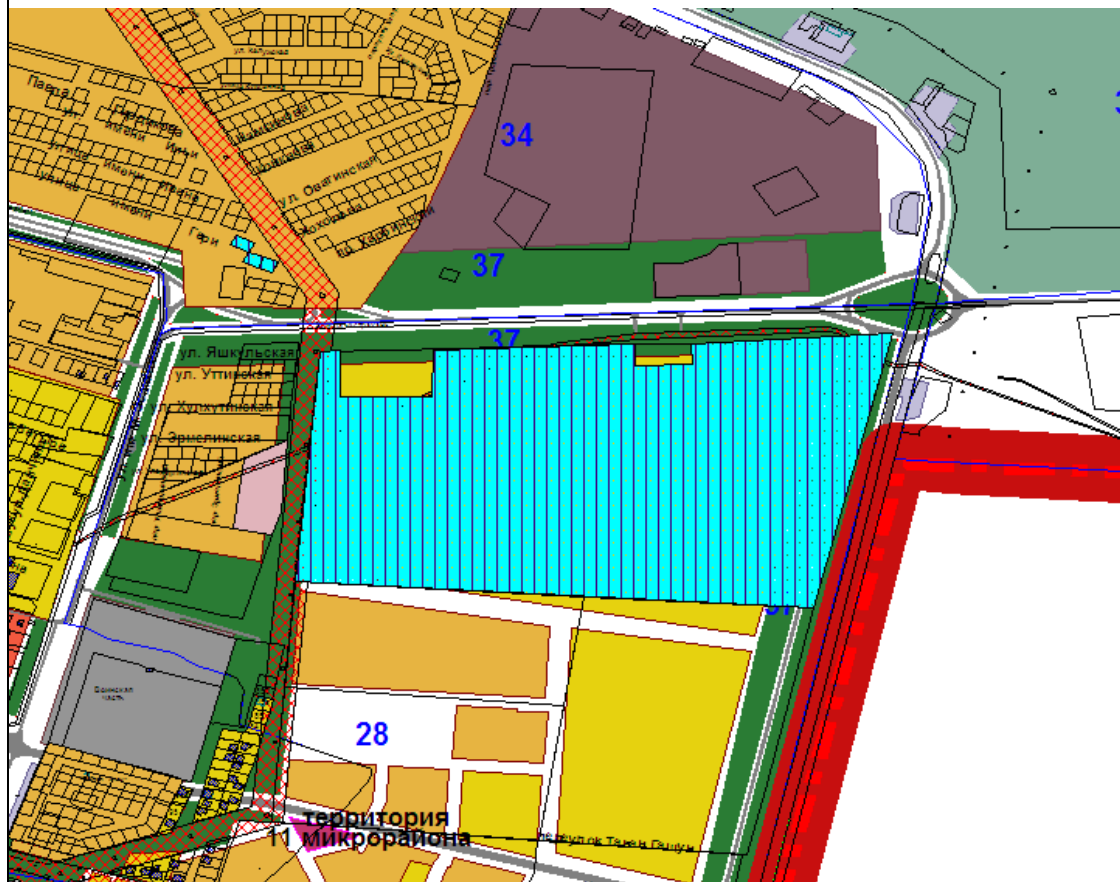
Генеральный план города Элисты



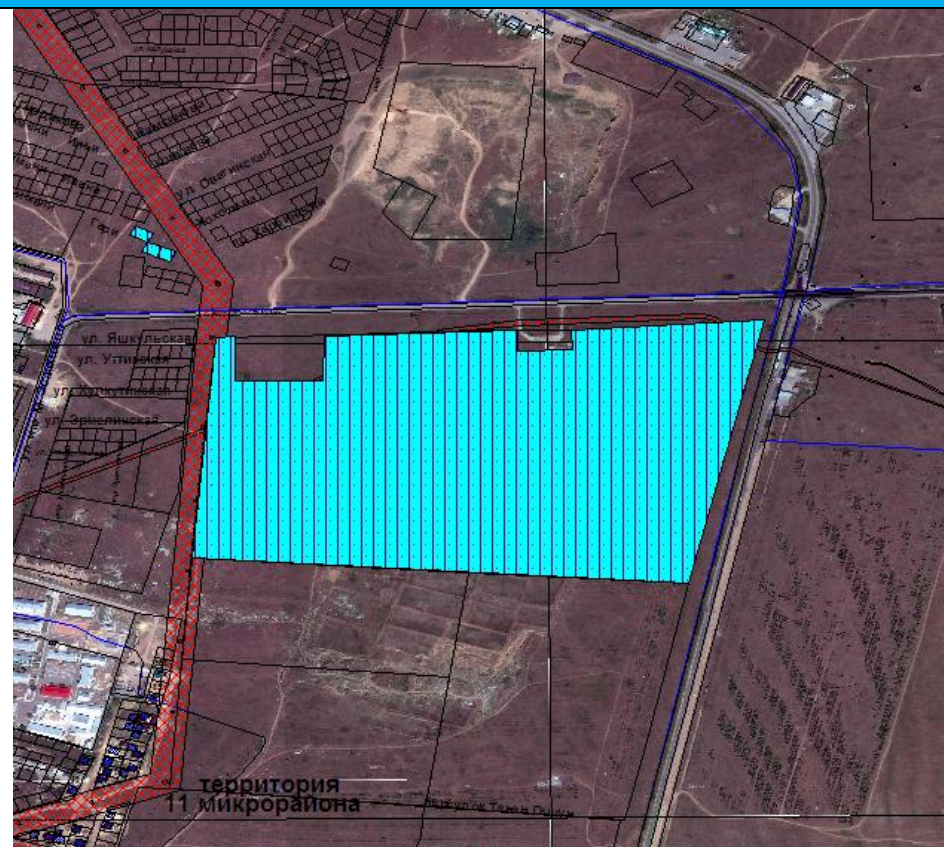
Ситуационная схема

Общая площадь – 17,3 га

включения в зону объектов здравоохранения и социального обеспечения, с исключением из зоны индивидуальной жилой застройки (до 3 эт.), зоны зеленых насаждений и зоны улично-дорожной сети, земельного участка с кадастровым номером 08:14:030533:34 площадью 38 га, расположенного по адресному ориентиру: Республика Калмыкия, город Элиста, юго-западнее от Астраханского поста ГАИ



Генеральный план города Элисты



Ситуационная схема

Общая площадь – 38 га