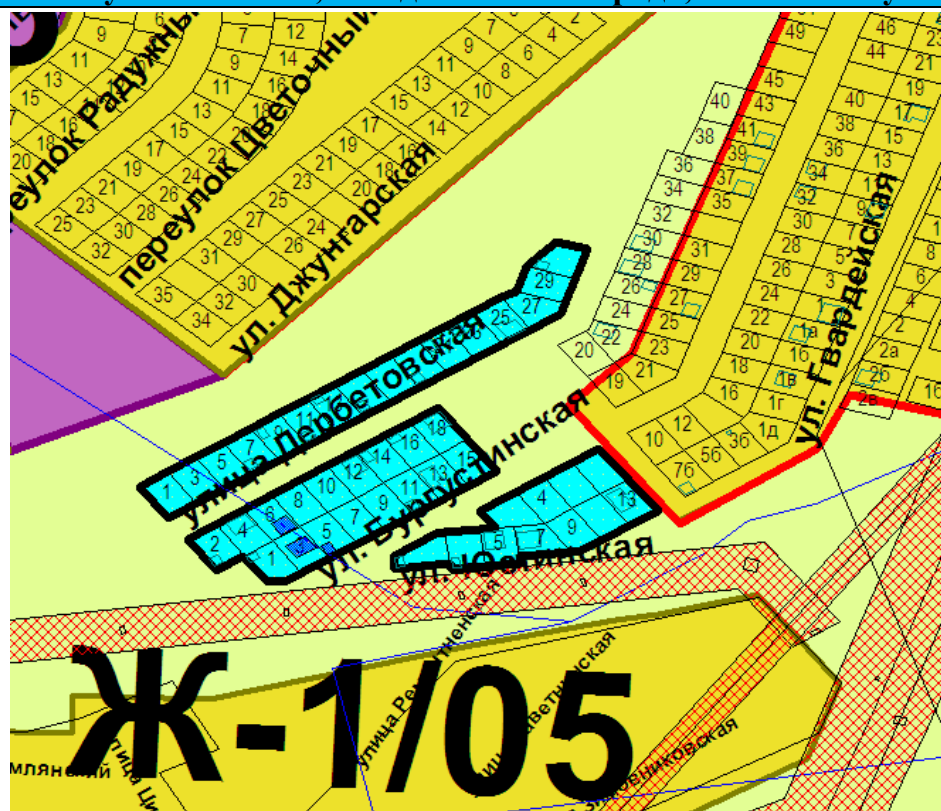
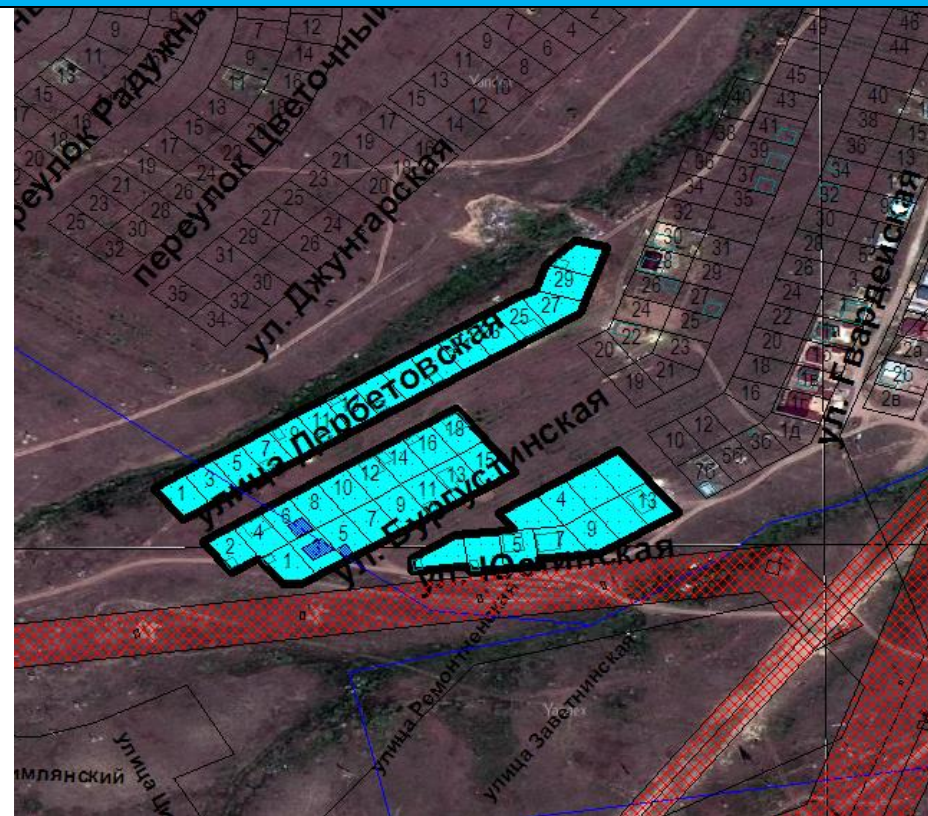


включения в зону жилой застройки первого типа (Ж-1/05), с исключением из зоны природных ландшафтов и городских лесов (Р-3/09), земельных участков с кадастровыми номерами 08:14:030702:652, 08:14:030702:651, 08:14:030702:649, 08:14:030702:644, 08:14:030702:645, 08:14:030702:607, 08:14:030702:615, 08:14:030702:642, 08:14:030702:650, 08:14:030702:696, 08:14:030702:655, 08:14:030702:623, 08:14:030702:621, 08:14:030702:629, 08:14:030702:699, 08:14:030702:670, 08:14:000000:3672, 08:14:000000:3699, 08:14:030701:1029, 08:14:030702:637, 08:14:030702:639, 08:14:030702:613, 08:14:030702:635, 08:14:030702:619, 08:14:030702:630, 08:14:000000:3664, 08:14:030701:1028, 08:14:030701:1026, 08:14:030701:1025, 08:14:000000:3661, 08:14:000000:3660, 08:14:030702:625, 08:14:030702:610, 08:14:030702:624, 08:14:030702:633, 08:14:030702:626, 08:14:030702:632, 08:14:030702:628, 08:14:030702:612, 08:14:030702:611, 08:14:030702:618, 08:14:030702:617, 08:14:030702:620, 08:14:030702:627 общей площадью 26400 кв.м., расположенных по адресу: город Элиста, улица Юстинская, №№ 1, 5, 7, 9, 13, улица Бургустинская, №№ 1, 2, 3, 4, 5, 7, 8, 9, 11, 13, 15, улица Дербетовская, №№ 1, 2, 3, 4, 5, 6, 7, 8, 9, 10, 11, 12, 13, 14, 16, 18, 21, 23, 25, 27, 29, в западной части города, земельные участки №№ 8, 9, 10, 16, 47, юго-восточнее земельного участка № 44, западная часть города, земельный участок № 44

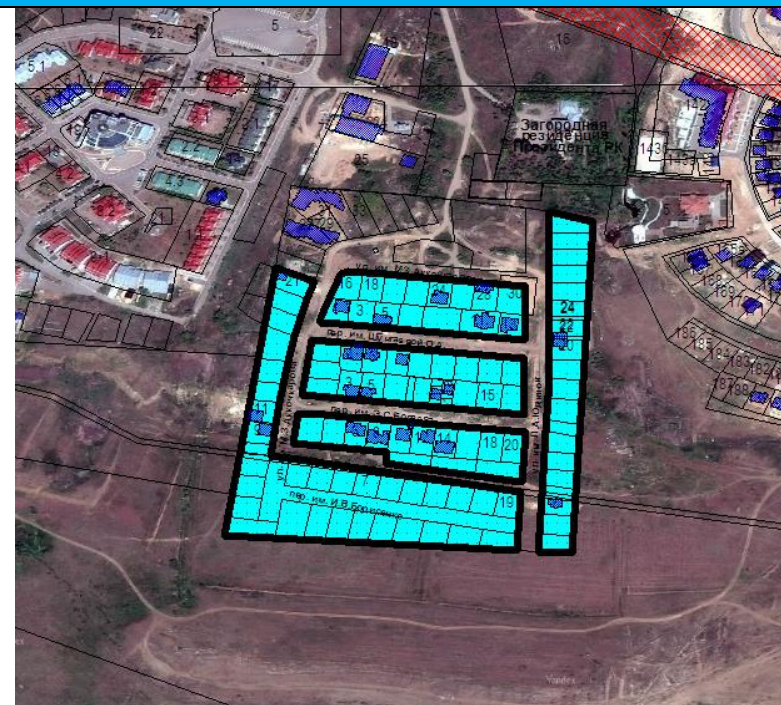
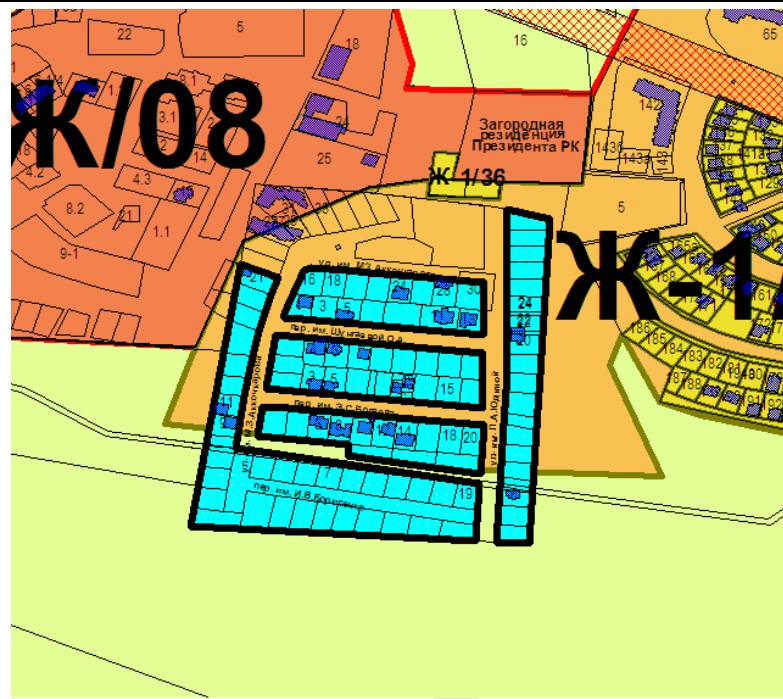


Правила землепользования и застройки города Элисты



Ситуационная схема

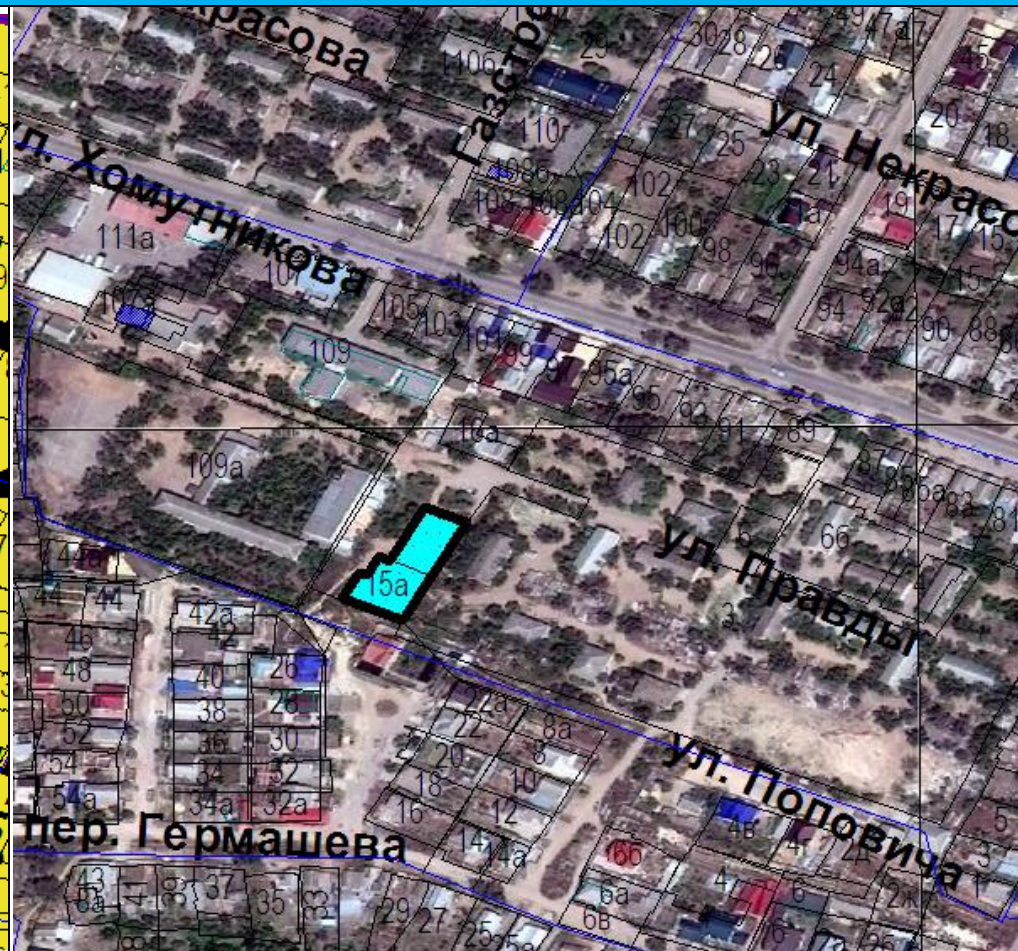
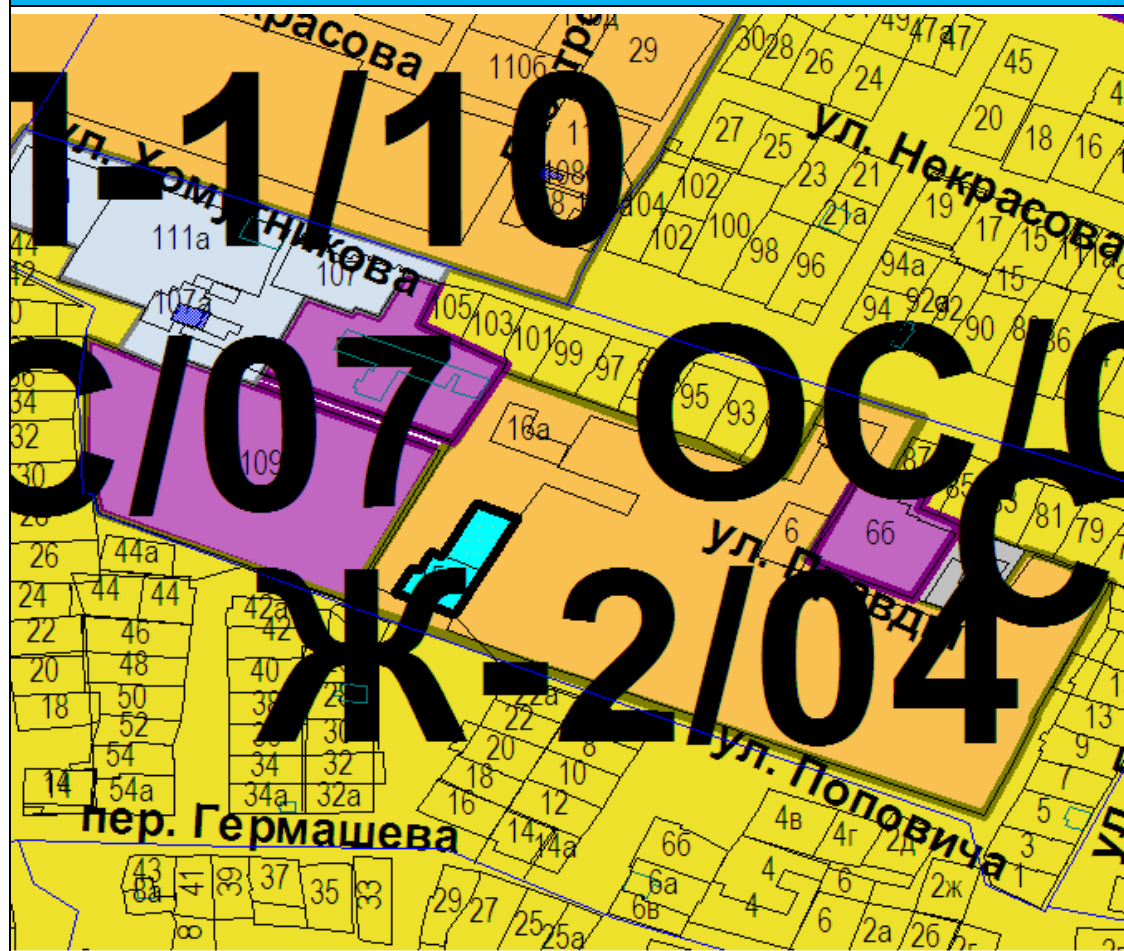
включения в зону жилой застройки первого типа (Ж-1/36), с исключением из зоны жилой застройки второго типа (Ж-2/13) и зоны природных ландшафтов и городских лесов (Р-3/15), земельных участков с кадастровыми номерами 08:14:032501:352, 08:14:032501:353, 08:14:032501:354, 08:14:032501:355, 08:14:032501:356, 08:14:032501:357, 08:14:032501:358, 08:14:032501:359, 08:14:032501:360, 08:14:032501:361, 08:14:032501:362, 08:14:032501:363, 08:14:032501:364, 08:14:032501:365, 08:14:032501:292, 08:14:032501:293, 08:14:032501:294, 08:14:032501:291, 08:14:032501:290, 08:14:032501:289, 08:14:032501:288, 08:14:032501:287, 08:14:032501:286, 08:14:032501:2125, 08:14:032501:2126, 08:14:032501:2124, 08:14:032501:282, 08:14:032501:281, 08:14:032501:280, 08:14:032501:279, 08:14:032501:278, 08:14:032501:10184, 08:14:032501:1085, 08:14:032501:367, 08:14:032501:1238, 08:14:032501:330, 08:14:032501:341, 08:14:032501:342, 08:14:032501:295, 08:14:032501:296, 08:14:032501:297, 08:14:032501:298, 08:14:032501:299, 08:14:032501:300, 08:14:032501:301, 08:14:032501:2391, 08:14:032501:322, 08:14:032501:323, 08:14:032501:324, 08:14:032501:325, 08:14:032501:661, 08:14:032501:660, 08:14:032501:329, 08:14:032501:303, 08:14:032501:331, 08:14:032501:332, 08:14:032501:304, 08:14:032501:305, 08:14:032501:306, 08:14:032501:307, 08:14:032501:308, 08:14:032501:309, 08:14:032501:310, 08:14:032501:311, 08:14:032501:333, 08:14:032501:334, 08:14:032501:1799, 08:14:032501:1798, 08:14:032501:1458, 08:14:032501:1457, 08:14:032501:338, 08:14:032501:339, 08:14:032501:340, 08:14:032501:312, 08:14:032501:313, 08:14:032501:314, 08:14:032501:315, 08:14:032501:316, 08:14:032501:317, 08:14:032501:318, 08:14:032501:319, 08:14:032501:320, 08:14:032501:321, 08:14:032501:1807, 08:14:032501:1809, 08:14:032501:366, 08:14:032501:343, 08:14:032501:344, 08:14:032501:345, 08:14:032501:346, 08:14:032501:347, 08:14:032501:348, 08:14:032501:349, 08:14:032501:350, 08:14:032501:351 общей площадью 69102 кв.м., расположенных по адресу: Республика Калмыкия, город Элиста, ул. им. Л.А. Юдиной, ул. им. М.З. Аккочкарова, пер. им. Шунгаевой О.А., пер. им. Э.С. Боваева



Правила землепользования и застройки города Элисты

Ситуационная схема

включения в зону жилой застройки первого типа (Ж-1/05), с исключением из зоны жилой застройки второго типа (Ж-2/04), земельных участков общей площадью 1340 кв.м., расположенных по адресу: город Элиста, улица Правды, № 15 а, севернее № 15 а



Правила землепользования и застройки города Элисты

Ситуационная схема