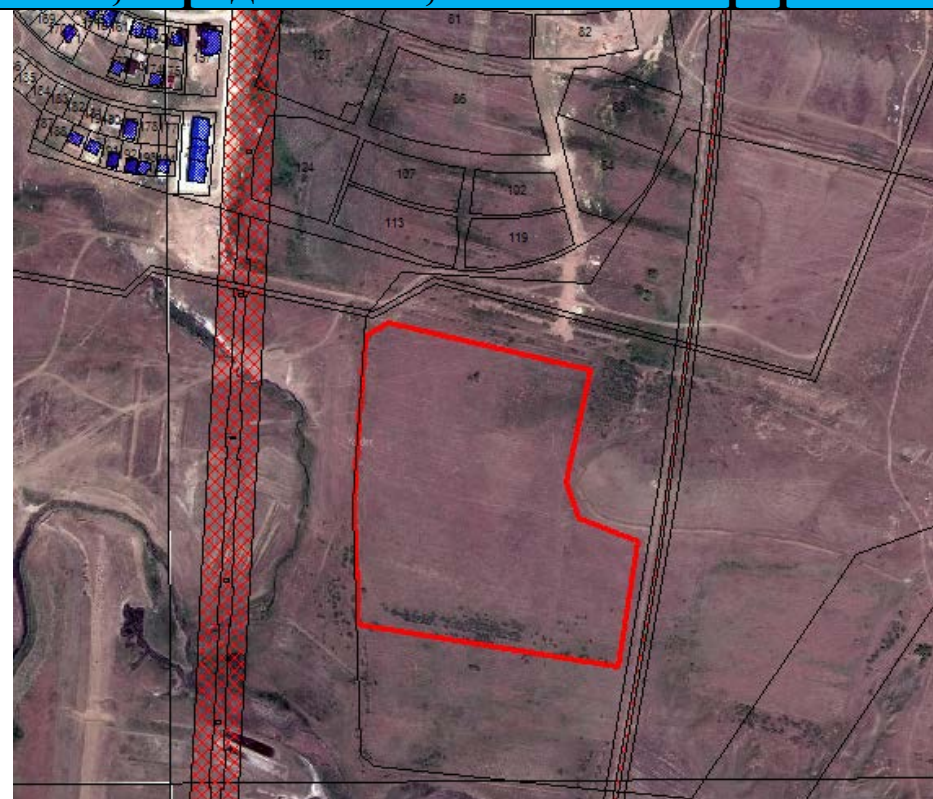
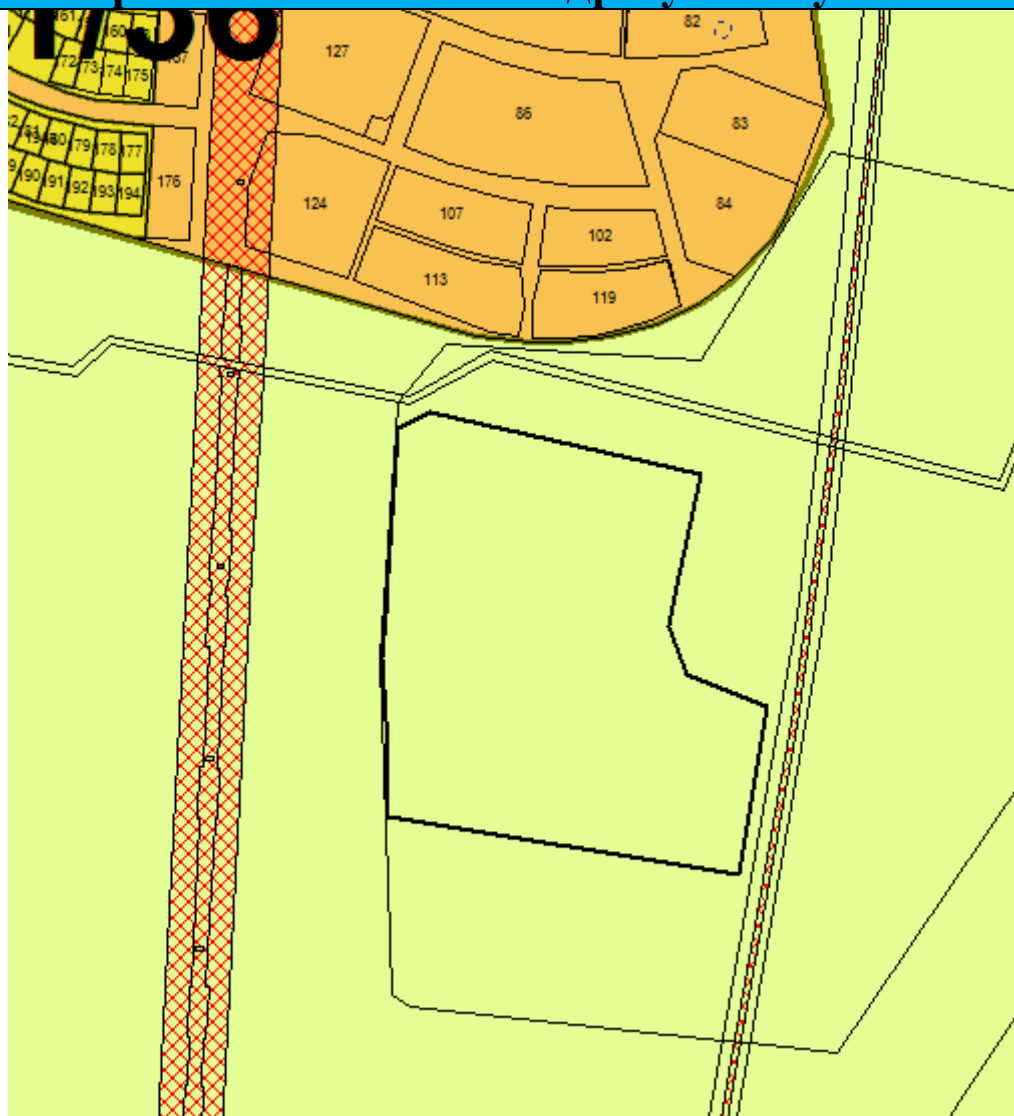


1) в части включения в зону объектов здравоохранения и социального обеспечения, с исключением из зоны зеленых насаждений земельного участка площадью 7 га, расположенного по адресу: Республика Калмыкия, город Элиста, южнее 9 микрорайона



Ситуационная схема

1) Общая площадь – 7 га

Выкопировка из ПЗЗ